

# Carro de distribución de medicamentos

> gama EVOLYS

El carro de medicamentos de la gama EVOLYS permite la distribución diaria de medicamentos con pastilleros o recipientes nominativos. PraticDose® permite **personalizar sus carros de medicamentos** en función de las necesidades gracias a una amplia gama de recipientes y accesorios.



## > las ventajas

- Volumen útil optimizado con gran capacidad
- Estructura ligera y robusta para una gran manejabilidad
- Materiales resistentes a la corrosión y a los productos desinfectantes
- Persiana monobloque extraíble para una limpieza fácil
- Compatible 600 x 400
- Cierre con cerradura mediante llave o código electrónico
- Disponible en 2 colores: azul laguna o frambuesa

**Praticdose®**  
SOLUTIONS HOSPITALIERES



## > Características técnicas

- Dimensiones totales (L x P x A en mm): 820 x 565 x 1046
- Montantes de aluminio anodizado inoxidable, paneles de revestimiento de ABS coloreados en masa.
- Plan de trabajo de Kydex® (dim. útiles 649 x 471 mm) con rebordes elevados, resistente a los golpes, a los rayados y a los principales productos desinfectantes.
- Correderas de 18 pasos con topes anticaída integrados, de ABS gris claro.
- Cierre con persiana monobloque termoformada con cerradura mediante llave de serie (código electrónico opcional).
- Equipado de fábrica con una empuñadura guía, 4 raíles normalizados para la fijación de accesorios y 2 pre-equipamientos en la parte trasera del carro (soporte ordenador, pórtico, ...).
- 4 ruedas de 125 mm de diámetro pivotantes, de las cuales 2 con freno, revestimiento de poliamida gris y bandaje anti manchas.
- Parachoques: 4 topes redondos de EVA desbordantes del carro, no manchantes y absorbedores de golpes.

Designación	Dimensiones L x P x A (mm)	Capacidad interior en cantidad de pasos	Azul	Frambuesa
Carro Evolys 600 x 400 18 pasos	820 x 565 x 1 046	18	8F4018BL	8F4018FR
Carro Evolys 600 x 400 18 pasos cerradura con código	820 x 565 x 1 046	18	8F4018BL-CODE	8F4018FR-CODE

## > Ejemplos de configuración

Modelo presentado: carro de distribución de medicamentos (18 pasos) configurado con los elementos siguientes:

### Configuraciones interiores

- 2 niveles de recipientes-cajones nominativos en estantes de aluminio amovibles
- 3 bandejas 600 x 400 de 10 módulos diarios de la Gama MODULO®
- 1 RECIPIENTE 600 x 400 de ABS de 115 mm de altura
- 1 RECIPIENTE 600 x 400 de ABS de 195 mm de altura

### Equipos-accesorios

- 1 cesta de alambre
- 1 soporte bolsa de basura doble
- 1 soporte recuperador de agujas



### Principio de almacenamiento interior

El interior del carro puede ser configurado con diferentes elementos interiores (recipientes 600 x 400 ABS, recipientes-cajones, bandejas de 600x400 con módulos diarios, ...) presentados en la página siguiente. Estos elementos presentan unas dimensiones totales que son múltiplo del paso de 40 mm y que permiten optimizar el volumen útil de 18 pasos (ver tabla página siguiente).



Carro de distribución equipado con un atril



Carro de distribución equipado con un pórtico con 2 raíles normalizados provistos de 5 recipientes basculantes, de 3 gavetas y de un soporte de caja de guantes



Carro de distribución equipado con una mesa auxiliar abatible



Carro de distribución configurado con recipientes nominativos, recipientes 600 x 400 y un soporte telescópico para archivos sanitarios

## > Elementos de almacenamiento interior

Ref.	Designación	Altura en mm	Volumen Cantidad de pasos	Kits de compartimentación	Sistema de identificación
<b>1</b>	<b>Recipiente ABS 600 x 400 con doble tope anticaída</b>				Para empuñadura del recipiente ABS
8AU075	Recipiente ABS 75	75	2	consúltenos	Protege etiqueta +
8AU115	Recipiente ABS 115	115	3		Etiquetas blancas (lote de 20): 8AT069
8AU195	Recipiente ABS 195	195	5		

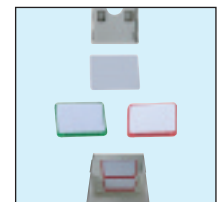


1

Ref.	Designación	Dimensiones L x P x A en mm	Volumen Cantidad de pasos	Cursores amovibles (recipientes-cajones)	Sistema de identificación
<b>2</b>	<b>Rec.-cajones para utilizar sobre bandeja de aluminio o como subcontenedor* para recipientes ABS</b>		Rec.-cajones con bandeja aluminio	Referencia	Para empuñadura recipientes-cajones
	<b>Anchura 1/6</b>				Protege etiqueta 1/6 8AB069-1/6 +
8AB070_1-6	Recipiente Cajón 70 1/6* 90 x 370 x 70		2	8AC070-1/6	Etiquetas blancas (lote de 20): 8AB068-1/6
8AB110_1-6	Recipiente Cajón 110 1/6*90 x 370 x 110		3	8AC110-1/6	
8AB150_1-6	Recipiente Cajón 150 1/6*90 x 370 x 150		4	8AC150-1/6	
	<b>Anchura 1/3</b>				Protege etiqueta 1/3 8AB069-1/3 +
8AB070_1-3	Recipiente Cajón 70 1/3* 185 x 370 x 70		2	8AC070-1/3	Etiquetas blancas (lote de 20): 8AB068-1/3
8AB110_1-3	Recipiente Cajón 110 1/3*185 x 370 x 110		3	8AC110-1/3	
8AB150_1-3	Recipiente Cajón 150 1/3 185 x 370 x 150		4	8AC150-1/3	
8AB230_1-3	Recipiente Cajón 230 1/3 185 x 370 x 230		6	8AC230-1/3	

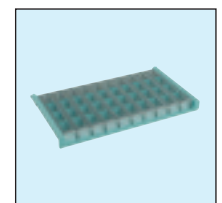


2



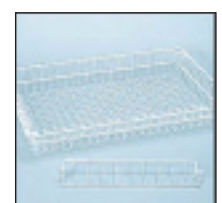
3

Ref.	Designación	Dimensiones L x A en mm
<b>3</b>	<b>Sistema de identificación para las separaciones de los kits de compartimentación o de los cursores de los recipientes-cajones</b>	
8A010	Porta-etiqueta (lote de 20) con 2 soportes de etiquetas	59 x 45
8A004	Soporte de etiqueta (lote de 10 hojas de 20)	54 x 40
8A005	Etiqueta blanca (lote de 30 hojas de 20)	51 x 40
8A006	Etiqueta roja (lote de 30 hojas de 20)	51 x 40
8A007	Etiqueta verde (lote de 30 hojas de 20)	51 x 40



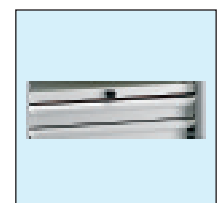
4

Ref.	Designación	Dimensiones L x P x A en mm	Volumen Cantidad de pasos
<b>4</b>	<b>Bandejas y módulos diarios* (ver gama MODULO)</b>		
8AP000	Bandeja 600 x 400 para 10 módulos diarios	600 x 400 x 50	2
52140	Módulo MODULO azul*	55 x 300 x 40	-
52240	Módulo MODULO frambuesa*		
8AU060	Recipiente 600 x 400 para 60 vasos de plástico	600 x 400 x 75	2



5

Ref.	Designación	Dimensiones L x P x A en mm	Volumen Cantidad de pasos	Separaciones anchura 400 amovibles
<b>5</b>	<b>Cestas de alambre 600 x 400 con tope anticaída</b>			Referencia
8AF075	Cesta alambre H75	600 x 400 x 75	2	8AF076
8AF115	Cesta alambre H115	600 x 400 x 115	3	8AF116
8AF195	Cesta alambre H195	600 x 400 x 195	5	8AF196



6

Ref.	Designación	Volumen Cantidad de pasos
<b>6</b>	<b>Otros elementos</b>	
8A011	Estante de aluminio para recipientes cajones	-
8A020	Estante de bloqueo	1
8A017	Estante telescópica	1
<b>7</b>	<b>Soporte de archivos sanitarios</b>	
8A016	Soporte telescópico para archivos suspendidos (formato A4)	7
8A018	Módulo amovible para archivos suspendidos o rígidos sobre soporte telescópico (dim. útiles L 470 x P 360 x A 285 mm)	8
8A018-T	Opcional, par de varillas para módulo con archivos suspendidos	-
8A018-C	Opcional, separaciones amovibles para módulo con archivos rígidos (lote de 9)	-



7

## > Equipos-Accesorios

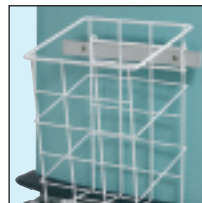
Ref.	Designación	Dimensiones L x P x A (mm)
1	8F024 Mesa auxiliar abatible	
2	28039 Soporte universal para recuperador de agujas	
3	28071N Soporte bolsa basura simple (15/20 l)	235 x 180 x 360
4	28072N Soporte bolsa basura doble (15/20 l)	510 x 180 x 365
5	28074N Basura porta bolsa (25 l) con tapa y pedal	235 x 190 x 400
6	28062N Cesta de alambre modelo pequeño	365 x 175 x 240
	28061N Cesta de alambre modelo grande	405 x 175 x 240
7	28063N Casillero de almacenamiento	455 x 135 x 110
8	28091N Carpeta portadocumentos (archivos suspendidos formato A4)	320 x 235 x 370
9	28011N Clasificador de archivos con 3 casillas	150 x 250 x 450
10	28195 Distribuidor de agua y de vasos de plástico	
11	28038 Soportes para frascos (para plan de trabajo o casillero de almacenamiento)	
12	28045 Atril A3	
13	Soporte PC portátil sobre brazo articulado (ver ficha gama informática - consúltenos)	
14	8F004 Pórtico de aluminio 2 railes normalizados	
	8A013 Bandeja para pórtico	
15	Contenedores basculantes para pórtico:	
	28004N 4 recipientes basculantes	
	28005N 5 recipientes basculantes	
	28006N 6 recipientes basculantes	
16	Gavetas para pórtico	
	28002N 2 gavetas de 4 l con soporte	154 x 240 x 125
	28003N 3 gavetas de 1 l con soporte	105 x 165 x 85
17	28007N 4 ganchos para solutos en pórtico	
18	23431 Soporte SHA y jabón 1 l airless	
19	28422 Soporte para perfusión 4 ganchos	
	28001N Soporte normalizado para caja de guantes	



1 - Mesa auxiliar abatible (8F024)



2 - Soporte recuperador de agujas (28039)



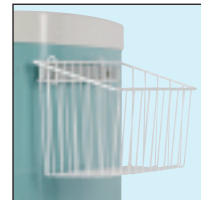
3 - Soporte bolsa de basura simple (28071N)



4 - Soporte bolsa de basura doble (28072N)



5 - Basura porta bolsa con tapa y pedal (28074N)



6 - Cesta de alambre (28061N y 28062N)



7 - Casillero de almacenamiento (28063N)



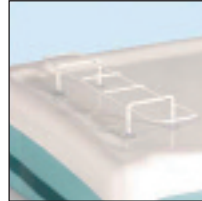
8 - Carpeta portadocumentos (28091N)



9 - Clasificador de archivos (28011N)



10 - Distribuidor de agua (28195)



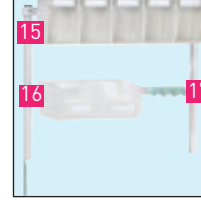
11 - Soporte para frascos (28038)



12 - Atril (28045)



13 - Soporte PC portátil con brazo articulado



14 - Pórtico (8F004)



18 - Soporte SHA (23431)



19 - Soporte para perfusión 4 ganchos

PraticDose® > ANALIZAR - ACONSEJAR - ACOMPAÑAR

315, rue Charles Sève - B.P. 29

69651 Villefranche-sur-Saône cedex - Francia

Teléfono 04 74 09 05 96

Fax 04 74 09 05 98

www.praticdose.fr - praticdose@praticdose.fr

Praticdose®

SOLUTIONS HOSPITALIERES